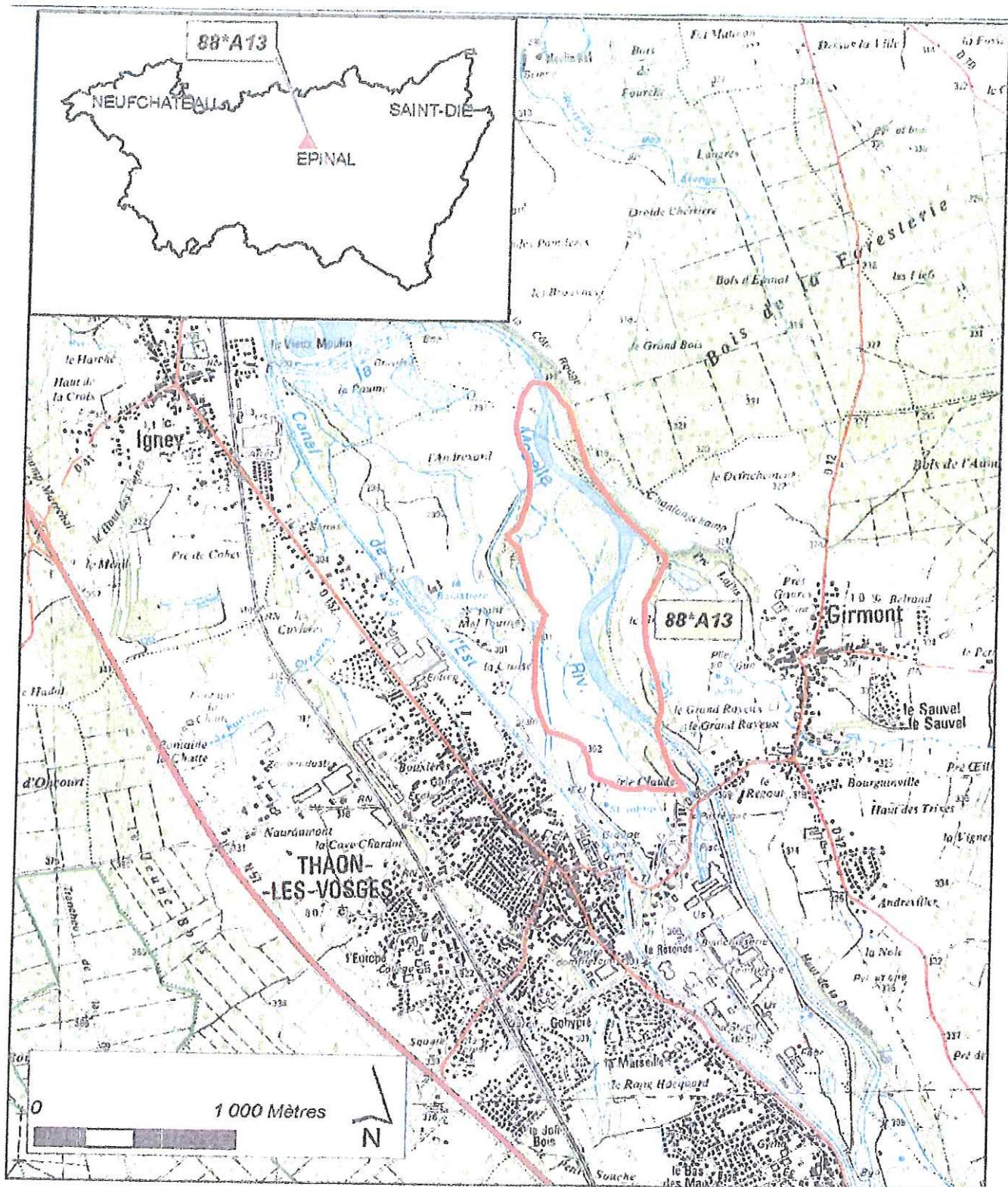


LE GRAND PAQUIS

CODE ENS.
88*A13

COMMUNES OU LIEUX DITS: GIRMONT;THAON les VOSGES;VAXONCOURT

CARTE IGN: 3417 Est 25000 ème



Ca

Madame Julie BANSE

REÇU LE 06 JUN 2013

ENCEM Agence de NANCY
Technopole Nancy-Brabois
5, allée de la Forêt de la Reine
54 500 VANDOEUVRE-LES-NANCY

Gérardmer, le 29 mai 2013

Objet : Demande d'informations relatives à la demande d'autorisation pour l'exploitation d'une carrière en eau à
Thaon-les-Vosges
Affaire suivie par : Cathy GRUBER
N. ref : ENS_ENCEM_Thaon-les-Vosges_290513

La politique
Espaces Naturels Sensibles
du Département des Vosges
est une mission du :

CONSEIL GÉNÉRAL



Madame,

Suite à votre courrier du 22 avril dernier adressé au Conseil général des Vosges, je vous transmets les éléments demandés en tant qu'animateur de la politique ENS du département.

Vous trouverez, ci-joint, la fiche descriptive de l'Espace Naturel Sensible (ENS) 88*A13 inventorié au sein de votre territoire d'étude.

Je tiens à vous informer que ce site fait partie des sites d'intervention prioritaires du Conseil général, dans le cadre de sa politique en faveur des ENS et qu'il fait l'objet d'un projet de préservation et de gestion biologique en partenariat avec les Communes de Thaon-les-Vosges et Girmont et les Etablissements Barrières.

J'attire votre attention sur la présence, au sein de cet ENS, de plusieurs espèces sensibles et protégées et notamment l'Agrion de Mercure, espèce protégée au niveau national, le Castor bien présent sur ce tronçon de la Moselle, ou encore plusieurs orthoptères remarquables liés aux bancs de galets. Par ailleurs, de nombreux enjeux sont liés aux habitats et notamment aux forêts alluviales relictuelles qui bordent la Moselle. La mosaïque d'habitats et la proximité immédiate de la Moselle confèrent également au site un large potentiel ornithologique qu'il conviendra d'étudier finement.

Je vous remercie de prendre particulièrement en compte l'ensemble de ces éléments lors de la constitution de votre dossier.

Nous vous remercions par avance de nous transmettre les documents et de nous informer des conclusions qui résulteront de votre étude.

Je reste à votre disposition pour tout renseignement complémentaire.

Je vous prie de croire, Madame, en l'assurance de ma considération distinguée.

Chargée de l'animation de la politique
Espaces Naturels Sensibles,

Cathy GRUBER

P.J. : Fiche descriptive de l'ENS 88*A13

Copie : Monsieur le Président du Conseil général/ DACEN

Conservatoire des Sites Lorrains

58, boulevard de Granges - 88400 GERARDMER

Tel : 03 29 60 91 91 - Fax : 03 29 60 91 90 - Mail : cslvosges@cren-lorraine.fr